

# Системы маркировки

КЛЕММ

КАБЕЛЯ

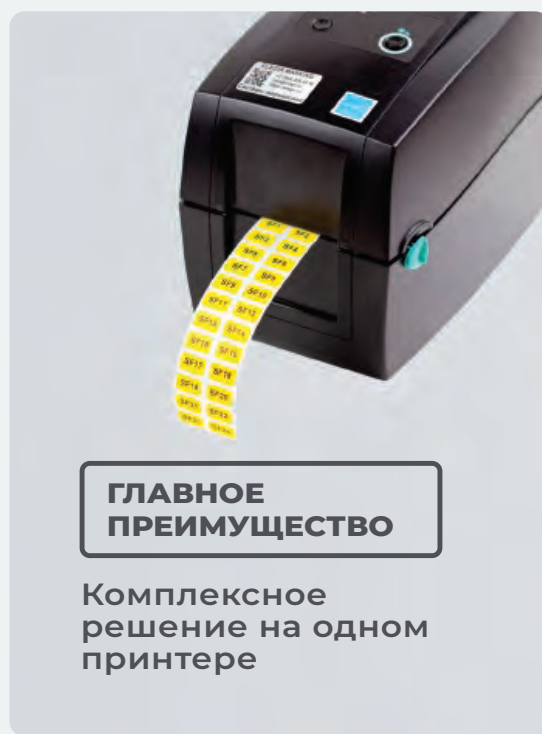
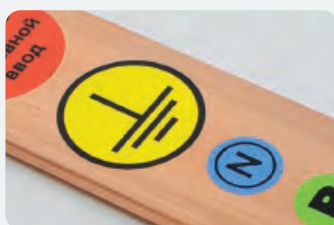
ПРОВОДА

КОМПЛЕКСНЫЕ  
РЕШЕНИЯ

ОБОРУДОВАНИЯ

2024

[elegir.ru](http://elegir.ru)



**ГЛАВНОЕ  
ПРЕИМУЩЕСТВО**

Комплексное  
решение на одном  
принтере



# Главное преимущество

## ELEGIR

### Комплексное решение на одном принтере

#### ПРОИЗВОДИТЕЛЬНОСТЬ

- Внедрение решения ELEGIR на вашем объекте за один день
- Увеличение скорости маркировки на 80%
- Снижение затрат ручного труда

#### ЭФФЕКТИВНОСТЬ

- Уменьшение себестоимости электромонтажных работ
- Сокращение расходов на маркировку
- Увеличение рентабельности производства

#### КАЧЕСТВО

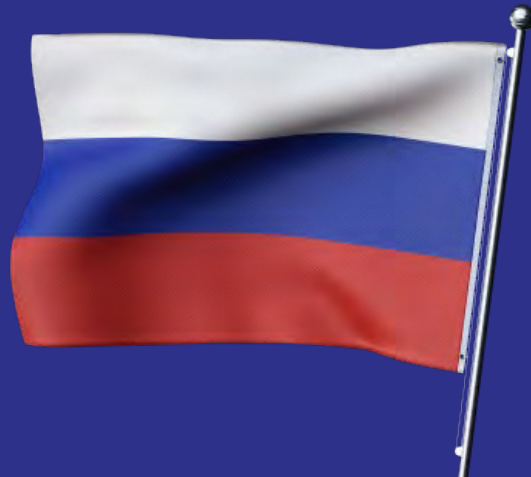
- Повышение качества прокладки коммутационных проводов
- Упрощение ремонта и обслуживания инженерных сетей
- Решение задачи с замещением маркировки иностранных производителей



# Импортозамещение

## ELEGIR

Комплексное решение  
на одном принтере



### ПОЗВОЛИТ ВАМ

- Решить задачи с замещением маркировки иностранных производителей\*
- Сократить расходы на маркировку в сравнении с иностранной продукцией
- Обеспечить регулярность и предсказуемость поставок маркировочного материала

\*для помощи в подборе замены обратитесь к менеджеру или сделайте запрос на сайте

### ЭФФЕКТИВНАЯ МАРКИРОВКА

Комплексные системы маркировки ELEGIR позволяют отказаться от устаревших способов маркировки и решений иностранного производства.

Заказчики могут маркировать продукцию качественно и в соответствии с установленными требованиями и правилами, а также снизить себестоимость этого процесса и повысить рентабельность своей работы, независимо от внешних экономических факторов.

[elegir.ru](http://elegir.ru)



# Содержание

## Маркировка провода

**CHL** ————— 06  
Держатель маркировки

**STC** ————— 07  
Держатель маркировки

**DMP** ————— 08  
Держатель маркировки под кабельную стяжку

**НІС** ————— 09  
Маркер для держателей маркировки CHL, STC и DMP

**ХНІС** ————— 10  
Жесткий маркер для держателей маркировки CHL, STC и DMP

**MFSS** ————— 11  
Маркер плоский термоусаживаемый

## Маркировка кабеля

**MSL** ————— 13  
Маркер самоламинирующийся

**Бирки кабельные** ————— 14  
У-134, У-135, У-136

## Маркировка оборудования

**NPP** ————— 15  
Маркировочные наклейки позиционные

**NPP** ————— 16  
Наклейки для токоведущих шин

**NPP** ————— 17  
Наклейки с нанесенным обозначением

**SDS** ————— 18  
Саморазрушающаяся наклейка

**SPP** ————— 19  
Маркировочная лента

**NPT** ————— 20  
Маркировочная металлизированная наклейка

**SPT** ————— 21  
Маркировочная металлизированная лента

**DSM** ————— 22  
Держатель сменной маркировки

**PT** ————— 23  
Пластиковая лента

## Маркировка клемм

**SMK** ————— 24  
Маркировка клемм

**SPPmk** ————— 26  
Маркировочная лента для клемм

## Принтеры и риббоны

**Принтеры** ————— 27

**Риббоны** ————— 28

## Программа ELEGIR

**Программное обеспечение** ————— 29

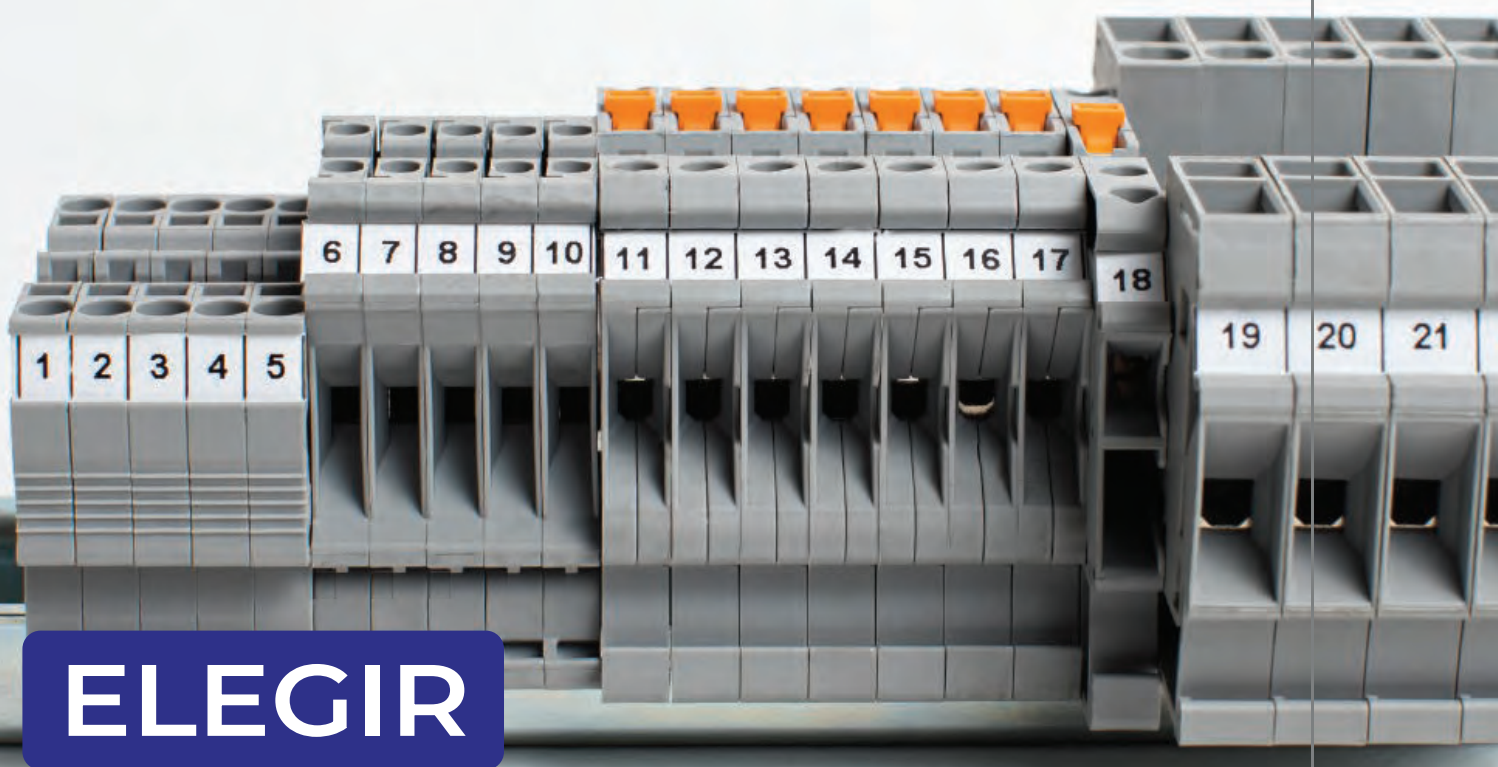
## Для чего нужна маркировка?



Для профессионалов правила маркировки прописаны в ГОСТах, правилах устройства электроустановок (ПУЭ), правилах технической эксплуатации электроустановок потребителей (ПТЭЭП) и строительных нормах и правилах (СНиП).



Если же Вы не профессионал, то маркировка в щитке Вашего дома или квартиры позволит обесточить именно ту комнату, где нужно, к примеру, поменять розетку.



# ELEGIR

«ЭЛЕГИР-МАРКИНГ» — российский производитель систем маркировки для провода, кабеля, клемм и оборудования.

[elegir.ru](http://elegir.ru)



# Сотрудничество с нами

## ПОЗВОЛИТ ВАМ

- Закрывать в полном объеме потребность в системе маркировки
- Быстро и легко внедрить систему маркировки
- Сэкономить деньги на расходных материалах
- Создать индивидуальную маркировку
- Использовать при производстве продукции имеющееся печатное оборудование

## ПОТЕНЦИАЛ ELEGIR

- Собственное автоматизированное производство
- Постоянно пополняемый склад
- Бесплатное программное обеспечение
- Сервисный центр и подменный фонд печатной техники

## Свойства продукции

-50°C — +125°C

Стойкость к температурным перепадам



Стойкость к ультрафиолетовому излучению



Стойкость к стиранию и царапинам



Адгезия наклеек проверена временем и климатическими условиями



Стойкость к маслам и химическим веществам

Дополнительные характеристики уточняйте у менеджера



## Держатель маркировки

# CHL



## Описание

Держатель маркера CHL — защелка с прозрачным карманом для установки маркеров HIC и XHIC. Для сечения проводников от 0,5 до 10 мм<sup>2</sup>, четыре варианта длины и три типоразмера.

- Монтаж держателя маркера CHL производится поверх проводника без разъединения электрических цепей.
- Маркеры HIC и XHIC вставляются в прозрачный карман держателя маркера CHL, что дает дополнительную ламинацию надписи.
- При ошибочной маркировке возможна замена маркеров HIC и XHIC.

**HIC, XHIC**

Информация о маркерах HIC и XHIC на страницах №9 и №10

## Ассортимент

наименование	мм Ø провода	мм длина	мм ширина, высота	шт кол-во в упак.	артикул
CHL-1-10	2,1 - 3,2 (0,5 - 1,5 мм <sup>2</sup> )	10	5,4x8	1000	755110
CHL-1-15		15		1000	755115
CHL-1-20		20		1000	755120
CHL-1-30		30		500	755130
CHL-2-10	3,0 - 4,3 (2,5 - 4 мм <sup>2</sup> )	10	6,2x9	1000	755210
CHL-2-15		15		1000	755215
CHL-2-20		20		1000	755220
CHL-2-30		30		500	755230
CHL-3-10	4,3 - 6,0 (6 - 10 мм <sup>2</sup> )	10	9x10,8	500	755310
CHL-3-15		15		500	755315
CHL-3-20		20		500	755320
CHL-3-30		30		500	755330

## Характеристики

**CHL**

**Материал**  
ПВХ  
(поливинилхлорид)

**Цвет**  
основание - белое, карман  
для маркера - прозрачный

**Габаритные размеры**  
в таблице подбора

**Температура эксплуатации**  
от -30°C до +85°C

## Алгоритм маркировки



Распечатайте значения на маркерах HIC и XHIC



Установите держатель на ленту с маркерами



Отделите и установите держатель на проводник

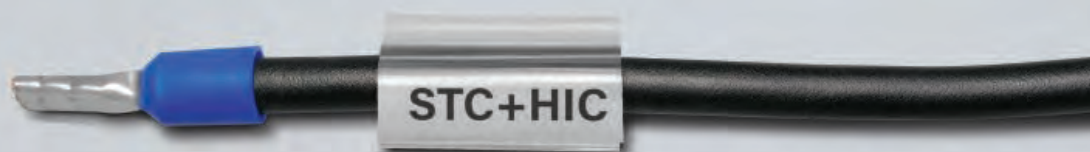
**ABCD**

Длина держателя маркировки CHL подбирается по числу буквенных или цифровых символов, необходимых для подписи проводника, наносимых на маркерах HIC и XHIC.



# Держатель маркировки

# STC



## Описание

Держатель маркера STC — это прозрачная гильза с карманом для установки маркеров HIC и XHIC. Для маркировки проводников сечением от 0,2 до 16 мм<sup>2</sup>, представлен в четырех вариантах длины и четырёх типоразмерах.

- Монтаж держателя маркера STC производится продеванием проводника сквозь него, обеспечивая надежную фиксацию.
- Маркеры HIC и XHIC вставляются в прозрачный карман держателя маркера STC, что дает дополнительную ламинацию надписи.
- При ошибочной маркировке возможна замена маркеров HIC и XHIC.

**HIC, XHIC**

Информация о маркерах HIC и XHIC на страницах №9 и №10

## Ассортимент

наименование	Ø провода мм	длина мм	ширина, высота мм	шт кол-во в пак.	артикул
STC-0-10	1,2 - 2,5 (0,2 - 0,75 мм <sup>2</sup> )	10	5x5,6	1000	765010
STC-0-15		15		1000	765015
STC-0-20		20		1000	765020
STC-0-30		30		500	765030
STC-1-10	2 - 4,0 (0,5 - 2,5 мм <sup>2</sup> )	10	5x6,7	1000	765110
STC-1-15		15		1000	765115
STC-1-20		20		1000	765120
STC-1-30		30		500	765130
STC-2-10	2,5 - 5,0 (1,5 - 6 мм <sup>2</sup> )	10	6,4x9	1000	765210
STC-2-15		15		1000	765215
STC-2-20		20		1000	765220
STC-2-30		30		500	765230
STC-3-10	3,5 - 8,5 (4 - 16 мм <sup>2</sup> )	10	8,4x10,3	500	765310
STC-3-15		15		500	765315
STC-3-20		20		500	765320
STC-3-30		30		250	765330

## Характеристики

**STC**

🏠 **Материал**  
ПВХ  
(поливинилхлорид)

🔥 **Цвет**  
основание и карман для маркера - прозрачные

📏 **Габаритные размеры**  
в таблице подбора

🌡️ **Температура эксплуатации**  
от -50°C до +85°C

## Алгоритм маркировки



Распечатайте значения на маркерах HIC и XHIC



Установите держатель на ленту с маркерами



Отделите и установите держатель на проводник

**ABCD**

Длина держателя маркировки STC подбирается по числу буквенных или цифровых символов, необходимых для подписи проводника, наносимых на маркерах HIC и XHIC.

# Держатель маркировки DMP



## Описание

Держатель маркировки DMP — прозрачный профиль с карманом для установки маркеров НИС и ХИС и отверстиями 4 мм под кабельную стяжку. Предназначен для проводников с большим сечением, представлен в четырех вариантах длины.

- Монтаж держателя маркера DMP на проводник производится с помощью кабельной стяжки или хомута максимальной шириной 4мм.
- Маркеры НИС и ХИС вставляются в прозрачный карман держателя маркера DMP, что дает дополнительную ламинацию надписи.
- При ошибочной маркировке возможна замена маркеров НИС и ХИС.

**НИС, ХИС**

Информация о маркерах НИС и ХИС на страницах №9 и №10

## Ассортимент

наименование	мм высота маркера (устанавливаемого)	мм длина	мм ширина, высота	шт кол-во в упак.	артикул
DMP-1-10	4,6 мм	10	21,5x3,1	500	715110
DMP-1-15		15		500	715115
DMP-1-20		20		500	715120
DMP-1-30		30		500	715130

## Характеристики

**DMP**

🏠 **Материал**  
ПВХ  
(поливинилхлорид)

🔥 **Цвет**  
основание и карман для маркера - прозрачные

📏 **Габаритные размеры**  
в таблице подбора

🌡️ **Температура эксплуатации**  
от -50°C до +85°C

## Алгоритм маркировки



01  
Распечатайте значения на маркерах НИС и ХИС



02  
Установите держатель на ленту с маркерами



03  
Отделите и закрепите держатель на проводник

**ABCD**

Длина держателя маркировки DMP подбирается по числу буквенных или цифровых символов, необходимых для подписи проводника, наносимых на маркерах НИС и ХИС.

## Маркер для держателей маркировки CHL, STC и DMP и DMP

# HIC



## Описание

Маркер HIC — это перфорированная пластиковая лента с насечками под термотрансферную печать. Используется для установки в держатели маркировки CHL, STC и DMP. Имеет четыре типа длины и две формы исполнения: «усеченный ромб» и «конус».

- Насечка на ленте позволяет легко отделять маркер.
- Заостренная сторона маркера облегчает монтаж в держателе.

## Ассортимент

наименование	мм высота	мм длина	символы кол-во	шт. кол-во в упак.	артикул
HIC-10x4,6-W		10	6		418104602
HIC-15x4,6-W		15	8		418154602
HIC-R-15x4,6-W	4,6	15	8	2500	419154602
HIC-R-20x4,6-W		20	12		419204602
HIC-R-30x4,6-W		30	18		419304602

● Белый цвет

## Характеристики

### HIC

#### Материал

ПВХ  
(поливинилхлорид)

#### Цвет

доступен в белом  
цвете

#### Габаритные размеры

в таблице подбора

#### Температура эксплуатации

от -30°C до +85°C

#### Износостойкость

- стойкость к УФ-излучению
- стойкость к истиранию и царапинам

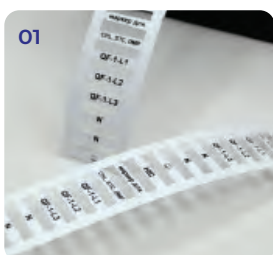
#### Особенности

высокая скорость  
печати маркировки

Рекомендуемая  
модель принтера  
RT200M, RT230M

Рекомендуемый тип  
красящей ленты для печати  
Resin Premium

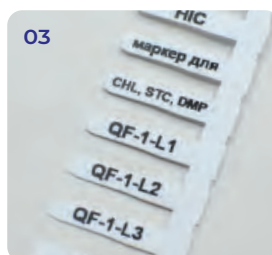
## Алгоритм маркировки



Распечатайте и отделите значения от общей ленты



Надломите и отделите вертикальную полосу с заостренной стороны



Установите держатели на ленту с маркерами



Длина маркеров HIC и HNIC подбирается по числу буквенных или цифровых символов необходимых для подписи проводника.

# Жесткий маркер для держателей маркировки CHL, STC и DMP

## XHIC



### Описание

Жесткие маркеры XHIC - это перфорированная пластиковая лента с насечками под термотрансферную печать. Используется для установки в держатели маркировки CHL, STC и DMP. Имеет четыре типа длины и две формы исполнения: «усеченный ромб» и «конус».

Жесткий маркер XHIC обладает увеличенной до 0,4 мм толщиной, что делает маркер более жестким, а также более глянцевой поверхностью, что позволяет добиться увеличенной четкости термотрансферной печати на маркер.

- Насечка на ленте позволяет легко отделять маркер.
- Заостренная сторона маркера облегчает монтаж в держателе.

### Ассортимент

● Белый, ● Желтый цвета

наименование	мм высота/толщина	мм длина	символы кол-во	шт кол-во в рулоне	артикул
XHIC-10x4,6-W	4,6 x 0,4	10	6	1800	422104602
XHIC-15x4,6-W		15	8		422154602
XHIC-R-15x4,6-W		15	8		423154602
XHIC-R-20x4,6-W		20	12		423204602
XHIC-R-30x4,6-W		30	18		423304602
XHIC-10x4,6-Y		10	6		422104612
XHIC-15x4,6-Y		15	8		422154612
XHIC-R-15x4,6-Y		15	8		423154612
XHIC-R-20x4,6-Y		20	12		423204612
XHIC-R-30x4,6-Y		30	18		423304612

### Характеристики

### XHIC

**Материал**  
ПВХ  
(поливинилхлорид)

**Цвет**  
доступен в белом и желтом цвете

**Габаритные размеры**  
в таблице подбора

**Температура эксплуатации**  
от -30°C до +85°C

**Износостойкость**

- стойкость к УФ-излучению
- стойкость к истиранию и царапинам

**Особенности**  
высокая скорость печати маркировки

Рекомендуемая модель принтера  
RT200M, RT230M

Рекомендуемый тип красящей ленты для печати  
Resin Premium

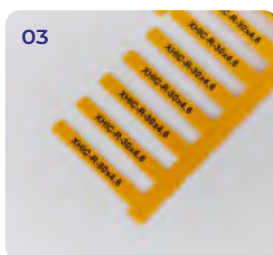
### Алгоритм маркировки



Распечатайте и отделите значения от общей ленты



Надломите и отделите вертикальную полосу с заостренной стороны

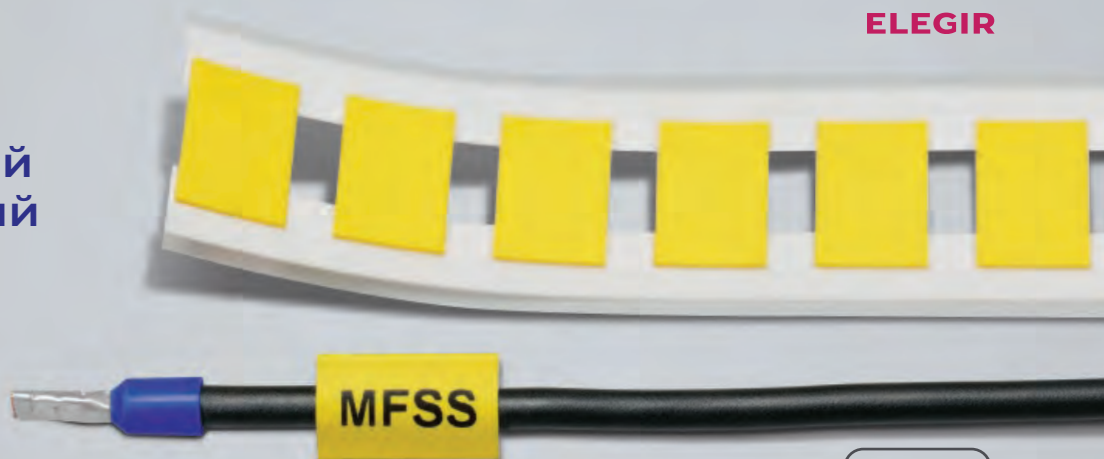


Установите держатели на ленту с маркерами



Длина маркеров HIC и XHIC подбирается по числу буквенных или цифровых символов необходимых для подписи проводника.

# Маркер плоский термоусадочный MFSS



## Описание

Маркер плоский MFSS — это лента с плоскими полиолефиновыми кембриками на клейкой ПЭТ-подложке для термотрансферной печати с возможностью термоусадки и двухсторонней печати, для маркировки провода и кабеля.

Представлено 7 вариантов типоразмера по сечению проводников от 0,5 до 95 мм<sup>2</sup>, 4 вида длины маркера, 2 варианта цвета: желтый и белый.

- Монтаж маркера MFSS производится продеванием проводника сквозь него, что обеспечивает надежную фиксацию.
- Клеевая подложка предназначена для удобного продевания проводника и позволяет отделить только необходимый маркер.
- Плоская форма обеспечивает фиксацию на проводе без термоусаживания.
- Для уменьшения объемности пучка маркер можно термоусадить.

### MFSS-2X-4-15x-Y/W

**MFSS** - тип трубки

**2X** - коэффициент усадки

**4** - внутренний диаметр маркера

**15** - длина маркера

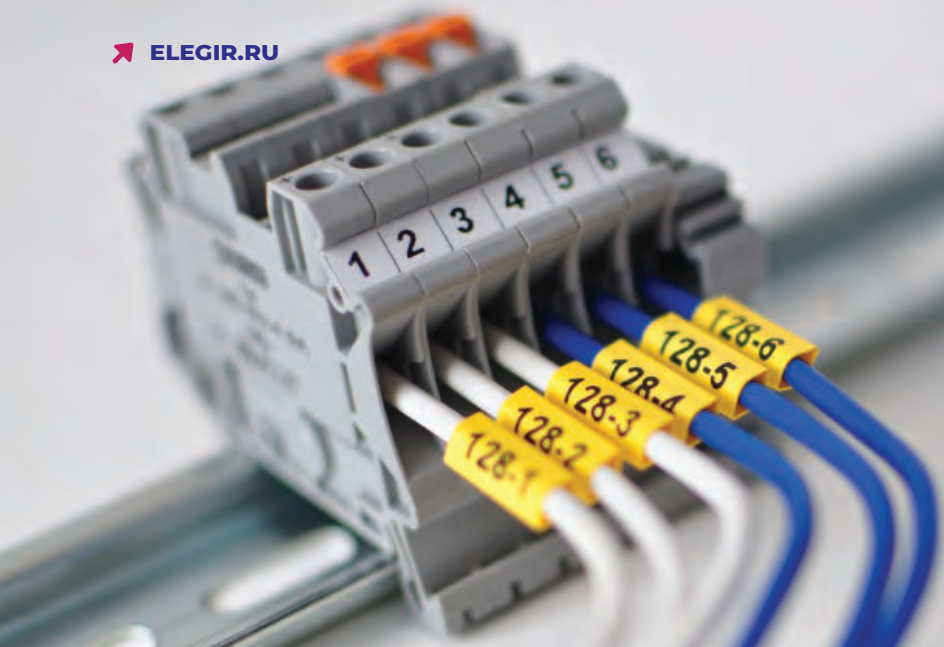
**Y** - цвет (yellow/желтый)

**W** - цвет (white/белый)

## Ассортимент

наименование	мм Ø провода	мм длина	мм высота маркера	шт кол-во в рулоне	артикул. Желтый	артикул. Белый
MFSS-2X-4-15	4 - 2 (до 2,5 мм <sup>2</sup> )	15	6,7	900	21504611	21504610
MFSS-2X-4-20		20			21504211	21504210
MFSS-2X-4-30		30			21504311	21504310
MFSS-2X-4-40		40			21504411	21504410
MFSS-2X-6-15	6 - 3 (до 6 мм <sup>2</sup> )	15	10	700	21506611	21506610
MFSS-2X-6-20		20			21506211	21506210
MFSS-2X-6-30		30			21506311	21506310
MFSS-2X-6-40		40			21506411	21506410
MFSS-2X-8-15	8 - 4 (до 10 мм <sup>2</sup> )	15	14,2	500	21508611	21508610
MFSS-2X-8-20		20			21508211	21508210
MFSS-2X-8-30		30			21508311	21508310
MFSS-2X-8-40		40			21508411	21508410
MFSS-2X-10-15	10 - 5 (до 16 мм <sup>2</sup> )	15	17,2	300	21510611	21510610
MFSS-2X-10-20		20			21510211	21510210
MFSS-2X-10-30		30			21510311	21510310
MFSS-2X-10-40		40			21510411	21510410
MFSS-2X-12-15	12 - 6 (до 35 мм <sup>2</sup> )	15	20,2	300	21512611	21512610
MFSS-2X-12-20		20			21512211	21512210
MFSS-2X-12-30		30			21512311	21512310
MFSS-2X-12-40		40			21512411	21512410
MFSS-2X-16-15	16 - 8 (до 70 мм <sup>2</sup> )	15	26,6	250	21516611	21516610
MFSS-2X-16-20		20			21516211	21516210
MFSS-2X-16-30		30			21516311	21516310
MFSS-2X-16-40		40			21516411	21516410
MFSS-2X-20-15	20 - 10 (до 95 мм <sup>2</sup> )	15	34,6	200	21520611	21520610
MFSS-2X-20-20		20			21520211	21520210
MFSS-2X-20-30		30			21520311	21520310
MFSS-2X-20-40		40			21520411	21520410





## Характеристики

**MFSS**

**Материал**  
Полиолефин

**Цвет**  
доступен в белом  
и желтом цветах

**Габаритные  
размеры**  
в таблице подбора

**Температура  
эксплуатации**  
от -50°C до +125°

**Рекомендуемая  
температура усадки**  
+80°C

**Температура  
хранения**  
< +55°C

**Износостойкость**  
■ стойкость к УФ-  
излучению

■ стойкость к истиранию  
и царапинам

**Особенности**  
высокая скорость  
печати маркировки

Рекомендуемая  
модель принтера  
RT200M, RT230M

Рекомендуемый тип  
красящей ленты для печати  
Resin Premium

## Алгоритм маркировки



Распечатайте значения  
маркировки на принтере



Проденьте проводник,  
не отделяя маркер от ленты



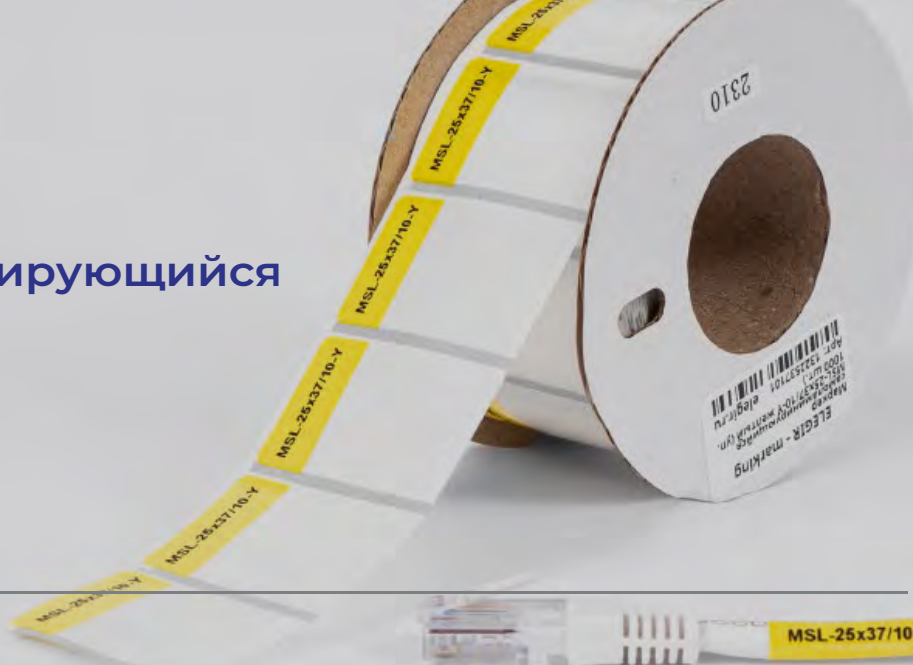
Отделите проводник  
с маркером от ленты

ABCD

Длина плоского маркера MFSS  
подбирается по числу буквенных  
или цифровых символов, необходи-  
мых для подписи проводника.

Далее маркер подбирается по  
сечению проводника по таблице  
подбора.

# Маркер самоламинирующийся MSL



## Описание

Маркер самоламинирующийся MSL — это прозрачная двусноориентированная полипропиленовая пленка со специальным поверхностным покрытием для термотрансферной печати. Применяется для цветовой маркировки кабелей структурированных кабельных систем на основе витой пары.

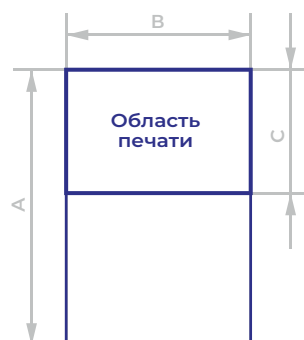
Предназначен для маркировки провода и кабеля сечением от 0,5 до 95 мм<sup>2</sup>.

### Инструкция

- Размер наклейки подбирается по числу символов и строк, необходимых для обозначения кабеля.
- Поверхность для наклейки должна быть сухая и чистая.
- Не рекомендуется монтаж наклейки при  $t$  ниже +15°C.
- Максимальное сцепление с поверхностью достигается через 8 часов.

## Ассортимент

наименование	цвет	мм А	мм В	мм С	наклеек кол-во в рулоне	артикул
MSL-15x35/10	○	35	15	10	1600	1321535100
MSL-25x37/10	○	37	25	10	1000	1322537100
MSL-25x37/10-Y	●	37	25	10	1000	1322537101
MSL-25x37/10-G	●	37	25	10	1000	1322537102
MSL-25x37/10-R	●	37	25	10	1000	1322537103
MSL-25x37/10-B	●	37	25	10	1000	1322537104
MSL-25x57/19	○	57	25	19	1000	1322557190



- A высота общая
- B ширина общая
- C высота печатного поля

## Характеристики

**MSL**

🔲 **Материал**  
полипропилен

🔲 **Состав клея**  
акрил

🔲 **Адгезия**  
усиленная морозостойкость

🔲 **Толщина пленки**  
50 мкм

🔲 **Температура эксплуатации**  
-30°C до +85°C

🔲 **Износостойкость**

- стойкость к УФ-излучению
- стойкость к истиранию и царапинам

🔲 **Минимальная температура монтажа**  
+15°C

★ **Особенности**  
высокая скорость печати маркировки

Рекомендуемая модель принтера  
RT200M, RT230M

Рекомендуемый тип красящей ленты для печати  
Resin Premium



# Бирки кабельные



## Описание

Бирки кабельные серии У-134, У-135, У-136 — это прочная, морозостойкая полиолефиновая пленка с покрытием для термотрансферной печати и перфорацией.

Кабельные бирки предназначены для маркировки кабельных трасс.

- Бирка кабельная У-134 (квадрат) для кабеля напряжением до 1 кВ.
- Бирка кабельная У-135 (круг) для кабеля напряжением свыше 1 кВ.
- Бирка кабельная У-136 (треугольник) для контрольного и сигнального кабеля.

## Ассортимент

наименование	мм размер	шт кол-во в рулоне	артикул
Бирка кабельная У-134 (квадрат 55x60 мм)	55 x 60	400	5301340
Бирка кабельная У-135 (круг 52 мм)	Ø 52	400	5301350
Бирка кабельная У-136 (треугольник 52x55 мм)	52 x 55	400	5301360

## Характеристики

## Бирки кабельные

🔲 **Материал**  
полиолефин

🔥 **Цвет**  
доступны в белом цвете

✂️ **Толщина пленки**  
300 мкм

🌡️ **Температура эксплуатации**  
от -40°C до +80°C

### 🔲 Износостойкость

- стойкость к УФ-излучению
- стойкость к истиранию и царапинам

★ **Особенности**  
высокая скорость печати маркировки

Рекомендуемая модель принтера  
RT200M, RT230M

Рекомендуемый тип красящей ленты для печати  
Resin Premium

# Маркировочные наклейки позиционные NPP



## Описание

Маркировочная наклейка NPP — это полиэфирная пленка для термотрансферной печати с усиленным морозостойким акриловым клеем, широким выбором размеров и цветов.

Предназначена для позиционного обозначения электрических элементов внутри шкафа и маркировки провода.

### Инструкция

- Размер наклейки подбирается по числу символов и строк, необходимых для обозначения электрических элементов или проводника.
- Поверхность для наклейки должна быть сухой и чистой.
- Не рекомендуется монтаж наклейки при  $t$  ниже  $+15^{\circ}\text{C}$ .
- Максимальное сцепление с поверхностью достигается через 8 часов

## Ассортимент

наименование	мм ширина/ высота	наклеек кол-во в рулоне	артикул. Желтый	артикул. Белый
NPP-10x04	10x4	6000	11610041	11610040
NPP-10x09	10x9	6000	11610091	11610090
NPP-15x06	15x6	6000	11615061	11615060
NPP-15x09	15x9	6000	11615091	11615090
NPP-17x10	17x10	5000	11617101	11617100
NPP-20x10	20x10	5000	11620101	11620100
NPP-25x09	25x9	3000	11625091	11625090
NPP-30x10	30x10	3000	11630101	11630100
NPP-35x10	35x10	3000	11635101	11635100
NPP-40x07	40x7	2000	11640071	11640070
NPP-40x15	40x15	1800	11640151	11640150
NPP-45x15	45x15	1800	11645151	11645150
NPP-40x20	40x20	1400	11640201	11640200
NPP-22x17	22x17	1400	11622171	11622170
NPP-35x22	35x22	1400	11635221	11635220
NPP-50x25	50x25	1100	11650251	11650250

● ● Белый, желтый цвета

## Характеристики

### NPP

🔲 **Материал**  
полиэфир

🔲 **Состав клея**  
акрил

🔲 **Адгезия**  
усиленная  
морозостойкость

🔲 **Толщина пленки**  
65 мкм

🔲 **Температура эксплуатации**  
от  $-50^{\circ}\text{C}$  до  $+105^{\circ}\text{C}$

🔲 **Износостойкость**  
стойкость к истиранию  
и царапинам

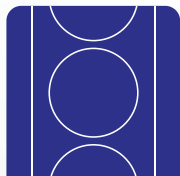
🔲 **Минимальная температура монтажа**  
 $+15^{\circ}\text{C}$

★ **Особенности**  
высокая скорость  
печати маркировки

Рекомендуемая  
модель принтера  
RT200M, RT230M

Рекомендуемый тип  
красящей ленты для печати  
Resin Premium

# Наклейки для токоведущих шин NPP



## Описание

Круглая маркировочная наклейка NPP — это полиэфирная пленка для термотрансферной печати с усиленным морозостойким каучуковым клеем, широким выбором размеров и цветов.

Предназначена для маркировки токоведущих шин и позиционного обозначения электрических элементов внутри шкафа.

### Инструкция

- Поверхность для наклейки должна быть сухая и чистая.
- Не рекомендуется монтаж наклейки при t ниже +15°C.
- Максимальное сцепление с поверхностью достигается через 8 часов.

## Ассортимент

наименование	цвет	мм Ø	шт. наклеек в ряду	наклеек кол-во в рулоне	артикул
NPP-30-W	○	30	1	1000	1170300
NPP-30-Y	●	30	1	1000	1170301
NPP-30-G	●	30	1	1000	1170302
NPP-30-R	●	30	1	1000	1170303
NPP-30-B	●	30	1	1000	1170304
NPP-30-YG	●●	30	1	1000	1170305
NPP-15/1-W	○	15	1	1800	11701510
NPP-15/1-Y	●	15	1	1800	11701511
NPP-15/1-G	●	15	1	1800	11701512
NPP-15/1-R	●	15	1	1800	11701513
NPP-15/1-B	●	15	1	1800	11701514
NPP-15/1-YG	●●	15	1	1800	11701515
NPP-15/2-W	○	15	2	3600	11701520
NPP-15/2-Y	●	15	2	3600	11701521
NPP-15/2-G	●	15	2	3600	11701522
NPP-15/2-R	●	15	2	3600	11701523
NPP-15/2-B	●	15	2	3600	11701524
NPP-15/2-YG	●●	15	2	3600	11701525

## Характеристики

**NPP**

○ **Материал**  
полиэфир

⌘ **Состав клея**  
каучук

⚡ **Адгезия**  
усиленная морозостойкость

⚡ **Толщина пленки**  
65 мкм

⌘ **Температура эксплуатации**  
от -50°C до +105°C

⌘ **Минимальная температура монтажа**  
+15°C

🛡 **Износостойкость**  
стойкость к истиранию и царапинам

★ **Особенности**  
высокая скорость печати маркировки

Рекомендуемая модель принтера  
RT200M, RT230M

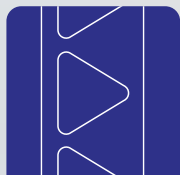
Рекомендуемый тип красящей ленты для печати  
Resin Premium

## Наклейки с нанесенным обозначением

# NPP



ELEGIR



## Описание

Предупреждающий знак молния NPP-ZM применяется на опорах линий электропередачи, электрооборудовании и приборах, дверцах силовых щитков, на электротехнических панелях и шкафах, а также на ограждениях токоведущих частей оборудования, механизмов и приборов.

Знак заземления NPP-15/1-ZZ и NPP-30-ZZ размещают возле заземляющих шин электрических станций и подстанций, на корпусах оборудования, на дверцах щита возле крепления заземляющего проводника.

Знак NPP-30-YGB-PEN применяется для маркировки PEN-проводников.

### Инструкция

- Поверхность для наклейки должна быть сухой и чистая.
- Не рекомендуется монтаж наклейки при t ниже +15°C.
- Максимальное сцепление с поверхностью достигается через 8 часов.

## Ассортимент

наименование	обозначение	мм размер	наклеек кол-во в рулоне	артикул
NPP-25/1-ZM		25x25x25	500	11732517
NPP-50/1-ZM		50x50x50	250	11735017
NPP-30-YGB-PEN		30x30	500	1170306
NPP-30-ZZ		30x30	500	1170307
NPP-15/1-ZZ		15x15	1000	11701517



## Характеристики

NPP

Материал  
полиэфир

Состав клея  
каучук

Адгезия  
усиленная морозостойкость

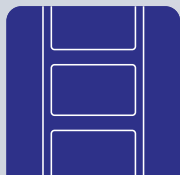
Толщина пленки  
65 мкм

Температура эксплуатации  
от -50°C до +105°C

Минимальная температура монтажа  
+15°C

Износостойкость  
стойкость к УФ излучению,  
стойкость к истиранию и царапинам

# Саморазрушающаяся наклейка SDS



## Описание

Саморазрушающаяся наклейка SDS – это белая вспененная этиленвинилацетатная пленка с усиленным морозостойким акриловым клеем. Саморазрушающаяся наклейка SDS предназначена для контроля вскрытия.

Саморазрушающаяся наклейка SDS наклеивается на приборы, оборудование или упаковку при попытке отклеивания разрушаются, тем самым предотвращая повторное использование, следовательно служат как индикатор, что упаковка была вскрыта, в том числе прибор или оборудование подверглось несанкционированному доступу.

### Инструкция

- Размер наклейки подбирается по числу символов и строк, необходимых для обозначения электрических элементов.
- Поверхность для наклейки должна быть сухой и чистая.
- Не рекомендуется монтаж наклейки при t ниже +15°C.
- Максимальное сцепление с поверхностью достигается через 8 часов.

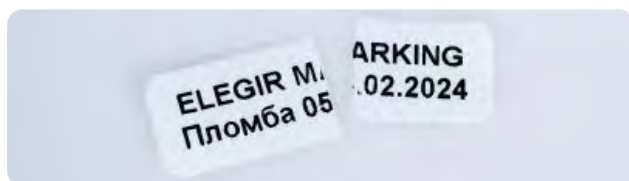
## Ассортимент

наименование	цвет	мм размер	наклеек кол-во в рулоне	артикул
SDS-30x10-W	○	30x10	1500	21130100

● Белый цвет

 Для нанесения четкой и стойкой надписи необходимо использовать риббон Resin Standart.

наименование	мм длина	мм ширина	цвет	артикул
Красящая лента для SDS пломба Resin Standart 74м/57мм/57мм/0,5" out	74	57	черный	90174571



## Характеристики

**SDS**

**Материал**  
вспененная этиленвинилацетатная пленка

**Состав клея**  
акрил

**Адгезия**  
усиленная морозостойкость

**Толщина пленки**  
170 мкм

**Температура эксплуатации**  
от -20°C до +85°C

**Минимальная температура монтажа**  
+15°C

**Износостойкость**  
стойкость к УФ излучению

**Особенности**  
высокая скорость печати маркировки

Рекомендуемая модель принтера  
RT200M, RT230M

Рекомендуемый тип красящей ленты для печати  
Resin Standart



# Маркировочная лента SPP



## Описание

Маркировочная лента SPP — это сплошная полиэфирная пленка для термотрансферной печати с усиленным морозостойким акриловым клеем.

Предназначена для маркировки электрических шкафов и навесных электрических элементов.

### Инструкция

- Поверхность для наклейки должна быть сухой и чистая.
- Не рекомендуется монтаж наклейки при  $t$  ниже  $+15^{\circ}\text{C}$ .
- Максимальное сцепление с поверхностью достигается через 8 часов.

## Ассортимент

наименование	мм ширина ленты/подложки	мм длина рулона	артикул. Желтый	артикул. Белый
SPP-20/20	20 / 20	20	11720201	11720200
SPP-30/30	30 / 30		11730301	11730300
SPP-50/50	50 / 50		11750501	11750500
SPP-100/105*	100 / 105		11710051	11710050

● ● Белый, желтый цвета

\*Маркировочный материал предназначен для принтеров Godex G500/G530. На принтерах ELEGIR RT200M/RT230M печать невозможна! Для помощи в подборе обратитесь к менеджеру.

## Характеристики

SPP

🔲 **Материал**  
полиэфир

🔲 **Состав клея**  
акрил

🔲 **Адгезия**  
усиленная морозостойкость

🔲 **Толщина пленки**  
65 мкм

🔲 **Температура эксплуатации**  
от  $-50^{\circ}\text{C}$  до  $+105^{\circ}\text{C}$

🔲 **Износостойкость**  
стойкость к истиранию и царапинам

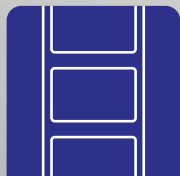
🔲 **Минимальная температура монтажа**  
 $+15^{\circ}\text{C}$

★ **Особенности**  
высокая скорость печати маркировки

Рекомендуемая модель принтера  
RT200M, RT230M

Рекомендуемый тип красящей ленты для печати  
Resin Premium

# Маркировочная металлизированная наклейка NPT



 <b>ELEGIR</b> системы маркировки		
Металлизированная наклейка NPT		
Размер 80x50, арт. 1265080		
Количество в рулоне 250 шт		
Напечатано на принтере RT230 с разрешением 300 dpi		
ГОСТ 51321.1-2007		
Произведено: 03/2023		Серийный номер: 2023-03



## Описание

Металлизированные наклейки NPT — это матовая металлизированная полиэстровая пленка для термотрансферной печати с усиленным морозостойким акриловым клеем и широким выбором размеров.

Предназначена для маркировки электрических шкафов и навесных электрических элементов.

### Инструкция

- Размер наклейки подбирается по числу символов и строк, необходимых для обозначения электрических элементов.
- Поверхность для наклейки должна быть сухой и чистой.
- Не рекомендуется монтаж наклейки при  $t$  ниже  $+15^{\circ}\text{C}$ .
- Максимальное сцепление с поверхностью достигается через 8 часов.

## Ассортимент


наименование	мм ширина/ высота	материал	наклеек кол-во в рулоне	артикул
NPT-27x18	27x18	алюминий матовый	1200	1262718
NPT-40x20	40x20		1000	1264020
NPT-20x60	20x60		400	1266020
NPT-50x80	50x80		250	1265080
NPT-50x100	50x100		200	12650100

Матовый металлик





## Характеристики


**NPT**

 **Материал**  
металлизированная  
полиэстровая пленка


 **Состав клея**  
акрил

 **Адгезия**  
усиленная  
морозостойкость


 **Толщина пленки**  
80 мкм

 **Температура эксплуатации**  
от  $-50^{\circ}\text{C}$  до  $+125^{\circ}\text{C}$

 **Минимальная температура монтажа**  
 $+15^{\circ}\text{C}$

 **Износостойкость**

- стойкость к УФ-излучению
- стойкость к истиранию и царапинам

 **Особенности**  
высокая скорость  
печати маркировки

Рекомендуемая  
модель принтера  
RT200M, RT230M

Рекомендуемый тип  
красящей ленты для печати  
Resin Premium



# Маркировочная металлизированная лента

# SPT



## Описание

Маркировочная металлизированная лента SPT — это сплошная матовая металлизированная полиэстровая пленка для термотрансферной печати с усиленным морозостойким акриловым клеем.

Предназначена для маркировки электрических шкафов и навесных электрических элементов.

### Инструкция

- Поверхность для наклейки должна быть сухой и чистая.
- Не рекомендуется монтаж наклейки при  $t$  ниже  $+15^{\circ}\text{C}$ .
- Максимальное сцепление с поверхностью достигается через 8 часов.

## Ассортимент

наименование	мм ширина ленты/ подложки	материал	мм длина рулона	артикул
SPT-20/20	20 / 20	алюминий матовый	20	1272020
SPT-30/30	30 / 30			1273030
SPT-50/50	50 / 50			1275050
SPT-100/105*	100 / 105			1271005

● Матовый металлик

\*Маркировочный материал предназначен для принтеров Godex G500/G530. На принтерах ELEGIR RT200M/RT230M печать невозможна! Для помощи в подборе обратитесь к менеджеру.



## Характеристики

### SPT

🔲 **Материал**  
металлизированная  
полиэстровая пленка

🔗 **Состав клея**  
акрил

📏 **Адгезия**  
усиленная  
морозостойкость

✂️ **Толщина пленки**  
80 мкм

🌡️ **Температура эксплуатации**  
от  $-50^{\circ}\text{C}$  до  $+125^{\circ}\text{C}$

🌡️ **Минимальная температура монтажа**  
 $+15^{\circ}\text{C}$

🛡️ **Износостойкость**  
■ стойкость к УФ-излучению

■ стойкость к истиранию и царапинам

★ **Особенности**  
высокая скорость  
печати маркировки

Рекомендуемая  
модель принтера  
RT200M, RT230M

Рекомендуемый тип  
красящей ленты для печати  
Resin Premium

## Держатель сменной маркировки

# DSM

ELEGIR MARKING  
СИСТЕМЫ МАРКИРОВКИ



### Описание

Пластиковый профиль на клеевой основе с пазом для крепления на саморезы/винты и прозрачным защитным экраном.

Предназначен для обозначения кнопок, переключателей, светосигнальной арматуры, а также модульного оборудования в электротехнических шкафах.

Держатель маркируется пластиковой лентой RT-24-W или полосками бумаги по 24 мм, распечатанными на офисном принтере.

### Ассортимент

наименование	мм высота/ ширина	цвет	шт кол-во в упак.	артикул
DSM-24x450-W	24x450	Белый	12	73324450
DSM-24x450-B	24x450	Черный	12	73324459
DSM-24x650-W	24x650	Белый	8	73324650
DSM-24x650-B	24x650	Черный	8	73324659

Белый, черный цвета

### Характеристики

DSM

**Материал**  
основание профиля  
ПВХ, защитный экран  
ПЭТ

**Цвет**  
профиль - белый, черный,  
экран - прозрачный

**Температура эксплуатации**  
от -30°C до +80°C

**Особенности**  
высокая скорость  
печати маркировки

Рекомендуемая  
модель принтера  
RT200M, RT230M

Рекомендуемый тип  
красящей ленты для печати  
Resin Premium

# Пластиковая лента РТ



## Описание

Пластиковая лента РТ — это специальная стойкая к УФ-излучению ПВХ лента под термотрансферную печать. Предназначена для установки в держатели маркировки кнопок, переключателей и светосигнальной арматуры.

- Представлена в двух исполнениях: с перфорацией и сплошная лента.
- Совместима с держателями сменной маркировки различных производителей.
- Жесткость пластиковой ленты обеспечивает надежную фиксацию в держателе.
- Стойкость печати к истиранию и царапинам не требует защитного экрана.



Подходит для держателей иностранных производителей. Для помощи в подборе обратитесь к менеджеру.

## Ассортимент

наименование	мм Высота	мм длина рулона	артикул
<b>Сплошная лента</b>			
РТ-08-W	8	15	3170800
РТ-10-W	10	15	3171000
РТ-12-W	12	15	3171200
РТ-15-W	15	15	3171500
РТ-18-W	18	15	3171800
РТ-20-W	20	15	3172000
РТ-24-W	24	15	3172400

наименование	мм Высота	мм длина	кол-во	артикул
<b>Лента с насечками</b>				
РТр-15-W	15	27,5	550	317152750
РТр-18-W	18	27	550	317182700

● Белый цвет

## Характеристики

РТ

🏠 **Материал**  
ПВХ  
(поливинилхлорид)

💡 **Цвет**  
доступна в белом  
цвете

✂️ **Толщина пленки**  
300 мкм

🌡️ **Температура эксплуатации**  
от -30°C до +85°C

### 🛡️ Износостойкость

- стойкость к УФ-излучению
- стойкость к истиранию и царапинам

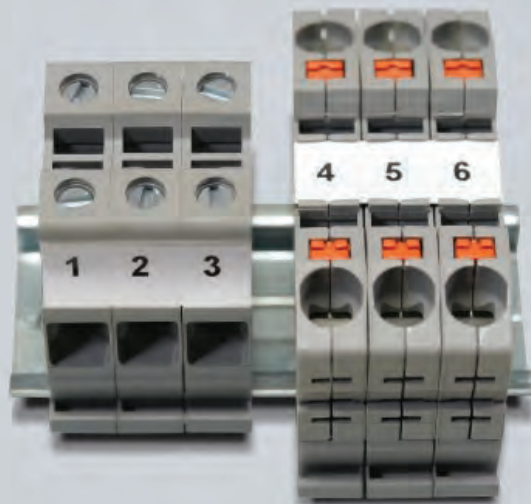
★ **Особенности**  
высокая скорость  
печати маркировки

Рекомендуемая  
модель принтера  
RT200M, RT230M

Рекомендуемый тип  
красящей ленты для печати  
Resin Premium

## Маркировка клемм

# SMK



## Описание

Маркировка клемм SMK — это одно- и двухрядная пластиковая лента с насечками для клемм различных производителей под термотрансферную печать. Лента монтируется в конструктив клеммы, если в ней предусмотрена такая маркировка. Рекомендуем маркировать от 2 клемм маленького сечения, так как на одной клемме не всегда возможно получить идеальную фиксацию.

Совместимость маркировки клемм SMK с производителями клемм определяется высотой паза в конструкции клеммы, далее в зависимости от сечения определяется ширина клеммы, по которой сделана насечка на ленте.

- Насечка позволяет легко отделить необходимое число маркеров.
- Жесткость пластиковой ленты обеспечивает надежную фиксацию в клеммах.
- Стойкость печати к истиранию и царапинам не требует защитного экрана.

## Алгоритм маркировки

01



Распечатайте значения маркировки на принтере

02



Надломите и отделите необходимые значения от общей ленты

03



Установите маркировку в паз

## Характеристики

### SMK

#### Материал

ПВХ  
(поливинилхлорид)

#### Температура эксплуатации

от -30°C до +80°C

#### Износостойкость

- стойкость к УФ-излучению
- стойкость к истиранию и царапинам

#### Толщина пленки

300 мкм

#### Особенности

высокая скорость печати маркировки

Рекомендуемая модель принтера

RT200M, RT230M

Рекомендуемый тип красящей ленты для печати  
Resin Premium





## Ассортимент

наименование    мм<sup>2</sup> сечение клеммы    мм ширина маркера    мм высота маркера    шт кол-во в рулоне    артикул

### Совместимость

Phoenix Contact  
серия: UT, ST и PT  
IEK  
серия: КПИ

SUPU  
серия: TP и TC

SMK-PC-2,5мм <sup>2</sup>	2,5	5,2		5700	5031252
SMK-PC-4мм <sup>2</sup>	4	6,2		4800	5031042
SMK-PC-6мм <sup>2</sup>	6	8,2	6,2	3600	5031062
SMK-PC-10мм <sup>2</sup>	10	10,2		2900	5031102
SMK-PC-16мм <sup>2</sup>	16	12,2		2400	5031162

### Совместимость

Phoenix Contact  
серия: TB  
DEGSON  
серия: PC

SUPU  
серия: UK и TB  
TDM  
серия: ЗНН, ЗКБ

SMK-TB-2,5 мм <sup>2</sup>	2,5	5,2		5700	5032252
SMK-TB-4 мм <sup>2</sup>	4	6,2		4800	5032042
SMK-TB-6 мм <sup>2</sup>	6	8,2	5,9	3600	5032062
SMK-TB-10 мм <sup>2</sup>	10	10,2		2900	5032102
SMK-TB-16 мм <sup>2</sup>	16	12,2		2400	5032162

### Совместимость

Wieland  
серия: WT и WTP

SMK-WL-2,5 мм <sup>2</sup>	2,5	5		6000	5033252
SMK-WL-4 мм <sup>2</sup>	4	6		5000	5033042
SMK-WL-6 мм <sup>2</sup>	6	8	8,6	3750	5033062
SMK-WL-10 мм <sup>2</sup>	10	10		3000	5033102
SMK-WL-16 мм <sup>2</sup>	16	12		2500	5033162

### Совместимость

Klemsan  
серия: PУK, SRD, CTP,  
WGO4, WGO6  
и некоторым сериям AVK

RAAD  
серия: RPIT,  
DPIT, RPET

SMK-KL(OPK)-2,5(1,5) мм <sup>2</sup>	2,5	5		3000	5034251
SMK-KL-4мм <sup>2</sup>	4	6		2500	5034041
SMK-KL-6мм <sup>2</sup>	6	8	11,2	1875	5034061
SMK-KL-10мм <sup>2</sup>	10	10		1500	5034101
SMK-KL(MRK)-16мм <sup>2</sup>	16	12		1250	5034161

наименование    мм<sup>2</sup> сечение клеммы    мм ширина маркера    мм высота маркера    шт кол-во в рулоне    артикул

### Совместимость

ONKA

SMK-KL(OPK)-2,5(1,5) мм <sup>2</sup>	2,5	5		3000	5034251
SMK-MRK-1,5 мм <sup>2</sup>	1,5	5,1		3000	5035151
SMK-OPK-2,5 мм <sup>2</sup>	2,5	5,8		2500	5035251
SMK-MRK-2,5 мм <sup>2</sup>	2,5	5,9		2500	5036251
SMK-OPK-4мм <sup>2</sup>	4	6,6	11,2	2200	5035041
SMK-MRK-4 мм <sup>2</sup>	4	6,7		2200	5036041
SMK-MRK-OPK-6 мм <sup>2</sup>	6	8,2		1800	5035061
SMK-MRK-OPK-10 мм <sup>2</sup>	10	9,5		1500	5035101
SMK-KL(MRK)-16мм <sup>2</sup>	16	12		1250	5034161

### Совместимость

DEGSON  
серия: WS, DC и DS

SMK-WS-2,5 мм <sup>2</sup>	2,5	5	10	3000	5037251
SMK-DC-2,5 мм <sup>2</sup>	2,5	5,1	9,7	3000	5038251
SMK-DS-2,5 мм <sup>2</sup>	2,5	5,2	10	3000	5039251
SMK-WS-4мм <sup>2</sup>	4	6	10	2500	5037041
SMK-DC-4 мм <sup>2</sup>	4	6,1	9,7	2500	5038041
SMK-DS-4 мм <sup>2</sup>	4	6,2	10	2500	5039041
SMK-WS-6 мм <sup>2</sup>	6	8	10	1800	5037061
SMK-DC-6 мм <sup>2</sup>	6	8	9,7	1800	5038061
SMK-DS-6 мм <sup>2</sup>	6	8,2	10	1800	5039061
SMK-WS-10 мм <sup>2</sup>	10	10	10	1500	5037101
SMK-DC-10 мм <sup>2</sup>	10	10	9,7	1500	5038101
SMK-DS-10 мм <sup>2</sup>	10	10,2	10	1500	5039101
SMK-WS-16 мм <sup>2</sup>	16	12	10	1250	5037161
SMK-DC-16 мм <sup>2</sup>	16	12	9,7	1250	5038161
SMK-DS-16 мм <sup>2</sup>	16	12,2	10	1250	5039161

- однорядная

- двухрядная

# Маркировочная лента для клемм SPPmk



## Описание

Маркировочная лента для клемм SPPmk — это двух- и трехрядные сплошные наклейки из полиэфирной пленки для термотрансферной печати с усиленным морозостойким акриловым клеем.

Предназначена для маркировки клемм и разъемов для печатных плат.

## Ассортимент

наименование	мм высота полосы	кол-во полос в ленте	п.м длина рулона	артикул
SPPmk-4x3	4	3	20	1170430
SPPmk-8x2	8	2	20	1170820

Белый цвет

## Характеристики

**SPPmk**

**Материал**  
полиэфир

**Состав клея**  
акрил

**Адгезия**  
усиленная морозостойкость

**Толщина пленки**  
65 мкм

**Температура эксплуатации**  
от -50°C до +105°C

**Износостойкость**  
Стойкость к истиранию и царапинам

**Минимальная температура монтажа**  
+15°C

**Особенности**  
высокая скорость печати маркировки

**Рекомендуемая модель принтера**  
RT200M, RT230M

**Рекомендуемый тип красящей ленты для печати**  
Resin Premium

# Принтеры



## Описание

Принтеры RT200M/RT230M предназначены для печати обозначений на продукции ELEGIR с помощью красящей термотрансферной ленты (риббон).

Технология термопечати позволяет быстро наносить обозначения и использовать маркировку сразу же после печати.

- Высокая скорость печати.
- Мгновенное высыхание обозначений позволяет использовать маркировку сразу же после печати.
- Выгодная стоимость маркировки по сравнению с другими системами нанесения обозначений.
- Бесплатное программное обеспечение, обучение и техническая поддержка в течение всего срока эксплуатации.
- Гарантия 2 года (кроме печатающей головки).

## Ассортимент

наименование	длина разрезания	мм ширина печати	интерфейсы	габариты	артикул
ELEGIR RT200M	203	54	USB, Serial port,	Д: 254мм В: 175мм	2002030
ELEGIR RT230M	300	57	Ethernet	Ш: 136мм	2303000



ПО можно скачать на сайте [elegir.ru](http://elegir.ru) или на USB-накопителе (по запросу).

### Комплектация

- 01 Блок питания
- 02 Шнур блока питания
- 03 USB-интерфейсный кабель
- 04 Картонная втулка красящей ленты (0.5")
- 05 Инструкция по быстрому старту (на русском языке)

## Характеристики

## принтеры

### ⚡ Питание

автоопределение напряжения - 100/240VAC, 50/60 Hz, 24V/2.5A

### 📦 Корпус

ударопрочный пластик

### 🔗 Цвет

доступен в черном цвете

### 📏 Габаритные размеры

245x175x136 мм

### ⚖️ Вес

1,8 кг

### 🌡️ Температура эксплуатации

от +15°C до +40°C



# Красящая лента

## Риббоны



## Описание

Красящая лента (риббон) Resin Premium — это специализированная красящая термотрансферная лента на основе смолы для быстрого и надежного нанесения обозначения на маркировку ELEGIR.

Является расходным материалом, так как термотрансферная печать осуществляется методом термопереноса, который заключается в воздействии температуры термоголовки на краску риббона, переносимую на маркеры ELEGIR.

С одной стороны риббона нанесен красящий слой матового цвета, а с обратной — глянцевое защитное покрытие для печатной головки.

## Ассортимент

наименование	мм длина	мм ширина	цвет	артикул
Красящая лента Resin Premium 74м/57мм/57мм/0,5" out	74	57	черный	90174572
Универсальная лента для всей продукции ELEGIR				
Красящая лента Resin Premium 74м/35мм/57мм/0,5" out	74	35	черный	90174352
для SMK, HIC, HIC-R, XHIC, XHIC-R, PT, MFSS-2X-_-15, MFSS-2X-_-20, MFSS-2X-_-30				

Другие размеры на сайте [elegir.ru](http://elegir.ru)

## Характеристики

## риббоны

### Материал

основание ленты — полиэфир, тип — смола, основание рулона — картонная втулка

### Цвет

доступен в черном цвете

### Ширина красящей ленты

57 и 35 мм

### Длина красящей ленты

74 м

### Диаметр установочной втулки

12,7 мм (0,5 дюйма)

### Длина установочной втулки

57 мм

### Температура эксплуатации

от +15°C до +30°C

# Программное обеспечение для быстрой работы с маркировкой



## Описание

Программа для принтера ELEGIR MARKING создана для удобного и простого нанесения маркировки.

- В свободном доступе, бесплатно.
- Позволяет загружать данные из Excel.
- Печать значений в пару кликов.



Бесплатные обновления

## Минимальные требования к системе ПК

- 01 Операционная система Windows
- 02 USB-соединение
- 03 Подключение к сети интернет для обновления программного обеспечения
- 04 Подключение к локальной сети

## Преимущества программы



Удобный выбор необходимой маркировки



Простота ввода обозначений



Импорт файлов Excel и XML



Выбор фильтров печати маркировки



Функции дублирования, повторов разных вариаций, автоматическая нумерация и многое другое



Все виды шрифтов



## ООО «ЭЛЕГИР-МАРКИНГ»

📍 Екатеринбург,  
ул. Новинская, 2,  
В 13

+7 (343) 226-43-56

info@elegir.ru

**ОФИЦИАЛЬНЫЙ  
ПРЕДСТАВИТЕЛЬ**

2024

elegir.ru

